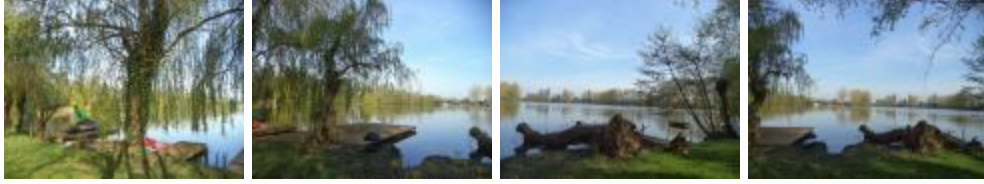


## De zandwinningsput in de Kijkuitstraat te Nazareth



### COLLECTIE

CLS\_Nazareth

### INVENTARISNUMMER

CLS\_20240415\_001

---

### BESCHRIJVING

Deze idyllische plas in de Nazarethse Kijkuitstraat is het werk van mensen. De vijver ontstond in het kader van de zandwinning voor de aanleg van de autosnelweg E3 (later E17) eind de jaren 1960-begin de jaren 1970. Het zand dat op deze plek werd gewonnen gebruikte men voor de aanleg van het stuk autostrade tussen De Pinte en Nazareth.

### OBJECTTYPE

foto

### PLAATSEN

Nazareth

### DATERING

2024

### TREFWOORD

Nazareth, zandwinning, vijver, E17